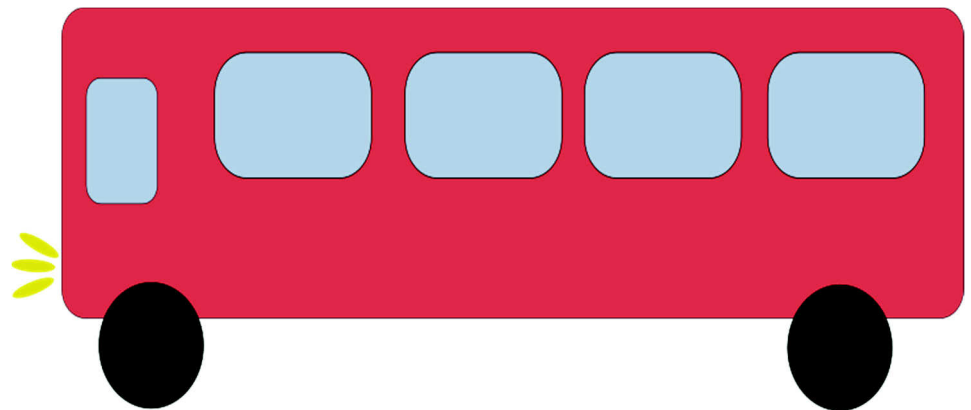


第十二課
交通工具

การคมนาคม



對話一

太太：阿美，明天早上阿公要去醫院
回診。
Āmēi, míngtiān zǎoshàng Āgōng yào qù yīyuàn
huízhěn。

huízhěn.

阿美：我知道。
Wǒzhīdào le.

太太：你還記得怎麼去嗎？
Nǐ hái jìde zěnmē qù ma?

阿美：我記得。
Wǒ jìde.

坐捷運到臺北車站下車，
Zuòjiéyùndào Táiběichēzhàn xiàchē,
從二號出口出來，然後換公車。
cóng èr hào chūkǒu chūlái, ránhòu huàn gōngchē。

太太：如果迷路了，就叫計程車。
Rúguǒmílù le, jiù jiào jìchéngchē.

阿美：我知道。
Wǒ zhīdào .

บทสนทนา 1

คุณนาย : อาหม่ย พຽ່ງນີ້ເຂົ້າອາກງຕ້ອງໄປໂຮງພຍາບາລ ເພື່ອຕຽວເຮົ້າອີກຄັ້ງ ◦

อาหม่ย : ຄະ ຈັນທຽບແລ້ວ

คุณนาย : ເຮອຍັງຈຳວິທີໄປໂຮງພຍາບາລໄດ້ໄຮ້ໄໝ?

อาหม่ย : ຈຳໄດ້ຄະ ນັ່ງຣຕໂຟຟ້າໄປລຽທີ່ສູດານິຣຕໂຟໂທເປ

ອອກທາງອອກໝາຍເລຂ 2 ແລ້ວຕໍ່ອຣຕເມລີ້

คุณนาย : ຄ້ຳລຽທາງ ຄີ້ເຮືອຍແທ້ຄື

อาหม่ย : ຄະ ຈັນທຽບແລ້ວ

對話二

阿美：請_レ問_カ，火_レ車_レ站_カ要_カ怎_レ麼_カ去_カ？

Qǐngwèn, huǒchēzhàn yào zěnmē qù?

路人：你_レ可_レ以_レ坐_カ十_五號_カ公_レ車_レ。

Nǐ kěyǐ zuò shíwǔhào gōngchē.

阿美：公_レ車_レ站_カ牌_カ在_カ哪_レ裡_カ呢_カ？

Gōngchēzhàn pái zài nǎlǐ ne?

路人：從_カ這_カ裡_カ往_カ前_カ走_カ，下_カ一_カ個_カ。

Cóng zhèlǐ wǎng qiánzǒu, xià yí ge

紅_カ綠_カ燈_カ右_カ轉_カ，然_カ後_カ直_カ走_カ，

hónglǜdēng yòuzhuǎn, rán hòu zhí zǒu,

就_カ到_カ了_カ。

jiù dào le.

站_カ牌_カ在_カ左_カ邊_カ，你_レ要_カ過_カ馬_レ路_カ。

Zhàn pái zài zuǒ biān, nǐ yào guò mǎ lù.

阿美：好_カ，謝_カ謝_カ。

Hǎo, xiè xie.

路人：不_カ客_カ氣_カ。

Búkèqì.

บทสนทนา 2

อาหม่ย : ขอโทษค่ะ สถานีรถไฟไปอย่างไร

คนที่เดินผ่านมา : เธอสามารถนั่งรถสาย 15

อาหม่ย : ป้ายรถเมล์อยู่ทางไหนคะ

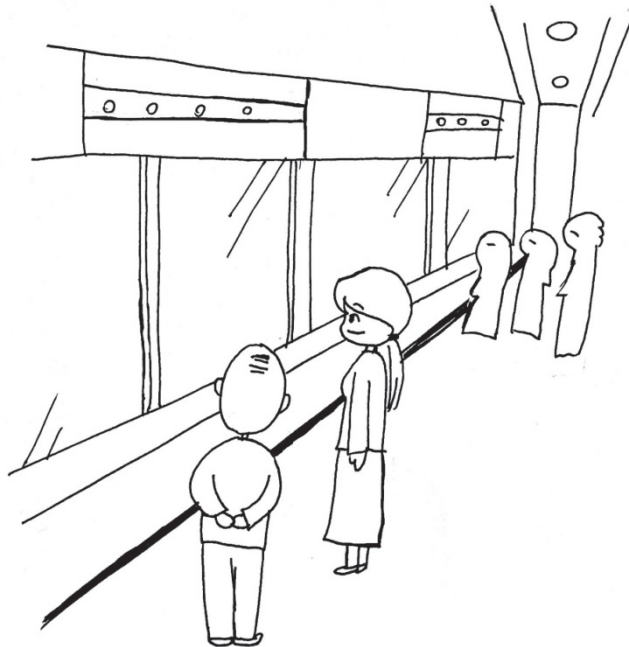
คนที่เดินผ่านมา : จากจุดนี้ เดินตรงไปด้านหน้า

เลี้ยวขวาที่ป้ายไฟแดงถัดไป แล้วเดินตรงไป ก็ถึงแล้ว

ป้ายรถเมล์อยู่ทางด้านซ้าย เธอต้องข้ามถนน

อาหม่ย : ค่ะ ขอบคุณค่ะ

คนที่เดินผ่านมา : ไม่ต้องเกรงใจ



生詞一 คำศัพท์ 1

序號 ลำดับ	生詞 คำศัพท์	注音 พินอิน	漢語拼音 พินอิน	通用拼音 ทงย่งพินอิน	翻譯 คำแปล
1.	回診	ㄏㄨㄟˋ ㄓㄣˇ	huízhěn	huéijhěh	กลับไปตรวจอีกครั้ง
2.	怎麼	ㄓㄣˋ ㄇㄛˇ	zěnmě	zěnmě ^o	ทำได้
3.	捷運	ㄐㄟˋ ㄩㄢˋ	jiéyùn	jiéyùn	รถไฟฟ้า
4.	車站	ㄔㄞˊ ㄓㄢˋ	chēzhàn	chejhan	สถานีรถไฟ
5.	臺北	ㄊㄞˊ ㄅㄟˊ	Táiběi	Táiběi	ไทเป
6.	上 (車)	ㄕㄨㄤˋ ㄔㄞˊ	shàng (chē)	shàng(che)	ขึ้น (รถ)
7.	下 (車)	ㄒㄩㄚˋ ㄔㄞˊ	xià (chē)	sià (che)	ลง (รถ)
8.	出口	ㄔㄨˊ ㄎㄨˋ	chūkǒu	chukǒu	ทางออก
9.	出來	ㄔㄨˊ ㄌㄞˊ	chūlái	chulái	ออกมา
10.	然後	ㄏㄨㄟˋ ㄏㄠˋ	ránhòu	ránhòu	หลังจากนั้น
11.	如果	ㄕㄨㄛˊ ㄍㄨㄛˇ	rúguǒ	rúguǒ	ถ้า
12.	迷路	ㄇㄧˊ ㄌㄨˋ	mílù	mílù	หลงทาง
13.	計程車	ㄐㄧˋ ㄔㄥˊ ㄔㄞˊ	jìchéngchē	jìchéngche	รถแท็กซี่

生詞二 คำศัพท์ที่ 2

序號 ลำดับ	生詞 คำศัพท์	注音 พินอิน	漢語拼音 พินอิน	通用拼音 ทงย่งพินอิน	翻譯 คำแปล
1.	火車	ㄏㄨㄛˇ ㄔㄜ	huǒchē	huǒche	รถไฟ
2.	火車站	ㄏㄨㄛˇ ㄔㄜ ㄓㄢˋ	huǒchēzhàn	huǒchejhàn	สถานีรถไฟ
3.	公車	ㄍㄨㄥ ㄔㄜ	gōngchē	gongche	รถเมล์
4.	站牌	ㄓㄢˋ ㄆㄞˊ	zhàn pái	jhàn pái	ป้ายรถเมล์
5.	往前	ㄨㄤˊ ㄑㄧㄢˊ	wǎngqián	wǎngcián	ตรงไปข้างหน้า
6.	下一個	ㄒㄩㄚˋ ㄧ ㄍㄜ	xià yí ge	sià yí ge°	ต่อไป
7.	紅綠燈	ㄏㄨㄥ ㄌㄨˋ ㄉㄥ	hónglǜdēng	hónglyùdeng	ไฟแดง ไฟเขียว
8.	右 (轉)	ㄩˋ (ㄓㄨㄢˇ)	yòu (zhuǎn)	yòu (jhuǎn)	ขวา (เลี้ยว)
9.	直	ㄓㄧˊ	zhí	jhíh	ตรงไป
10.	走	ㄓㄨˇ	zǒu	zǒu	เดิน
11.	馬路	ㄇㄚˇ ㄌㄨˋ	mǎlù	mǎlù	ทิวทาง
12.	不客氣	ㄅㄨˋ ㄎㄜˋ ㄑì	búkèqì	búkècì	ทางม้าลาย
13.	路人	ㄌㄨˋ ㄣˊ ㄣˊ	lùrén	lùrén	ไม่ต้องเกรงใจ

句型練習 การฝึกหัดรูปประโยค

1. (請問，)…怎麼去？

請問，	火車站	怎麼去？
	郵局	
	醫院	

		怎麼去？
--	--	------

2. 坐…到…下車

坐	捷運	到	臺北車站	下車
	計程車		火車站	
	火車		臺北	

坐		到		
---	--	---	--	--

3. 如果..了，就..

如果	迷路	了，	就	叫計程車
	吃飽			去睡覺
	起床			去散步

如果		了，	就	
----	--	----	---	--

小叮嚀 เกร็ดความรู้

在臺灣，在道路行駛、走在人行道上，或搭乘手扶梯時，都要靠右邊。

ทิศทางการเดินรถบนถนน ทางเท้าคนเดิน จะอยู่ด้านขวา

การจ่ายค่าโดยสารรถประจำทาง ให้ดูจากสัญญาณไฟ ว่าให้จ่ายตอนขึ้น หรือให้จ่ายตอนลง

練習 แบบฝึกหัด

1. 請選擇生詞的意思

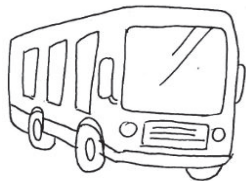
เลือกคำศัพท์ภาษาจีนที่มีความหมายตรงกับคำในภาษาไทย

- | | |
|----------|----------------------|
| (1) 回診 | A ถ้า |
| (2) 捷運 | B สถานีรถไฟ |
| (3) 出口 | C รถประจำทาง |
| (4) 火車 | D MRT |
| (5) 如果 | E กลับไปตรวจอีกครั้ง |
| (6) 不客氣 | F ไม่ต้องเกรงใจ |
| (7) 計程車 | G ทางออก |
| (8) 公車 | H รถไฟ |
| (9) 右轉 | I แท็กซี่ |
| (10) 火車站 | J เลี้ยวขวา |

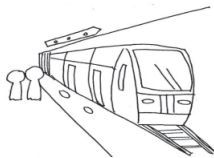
2. 生詞練習：請用中文說說下面圖片的意思

ฝึกพูดภาษาจีนตามรูปภาพ

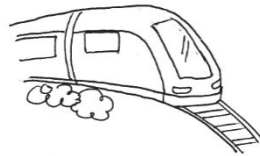
(1)



(2)



(3)



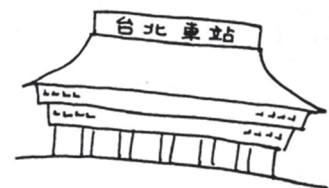
(4)



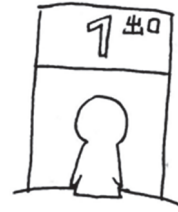
3. 說說看：根據圖片完成下列對話

ฝึกแต่งบทสนทนาตามรูปภาพที่ให้มา

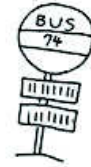
- (1) A: 請問，_____怎麼去？
B: 下一個紅綠燈左轉，就到了。



- (2) A: 請問, 臺大醫院在哪裡?
B: 從_____出去, _____就是了。



- (3) A: 喂, 我找不到_____, 怎麼辦?
B: 如果迷路了, 就_____。



4. 請把以下詞彙重組成正確的句子

เรียงคำศัพท์ต่อไปนี้ให้เป็นรูปประโยคที่ถูกต้อง`

- (1) ①哪裡 ②請問 ③火車站 ④在
(2) ①紅綠燈 ②右轉 ③下一個 ④就到了
(3) ①記得 ②公園 ③你 ④去 ⑤怎麼 ⑥嗎
(4) ①昏倒 ②如果 ③阿公 ④馬上 ⑤叫計程車 ⑥就

5. 任務練習 กิจกรรมทำขบท

- (1) 準備一張地圖, 寫下指示, 然後由練習者畫出路線。
เตรียมแผนที่ และสถานที่ที่ต้องการให้ผู้เรียนไป หลังจากนั้นให้ผู้เรียนเขียนเส้นทางเอง
- (2) 準備一張公車圖或捷運圖, 然後練習說怎麼去一些地方。
เตรียมแผนที่เส้นทางของรถไฟฟ้า หลังจากนั้นให้ฝึกพูดว่าจะไปสถานที่ต่างๆอย่างไร

6. 本課重要句子 ประโยคที่สำคัญในบทเรียนนี้

- (1) 坐捷運到臺北車站下車。
(2) 如果你迷路了, 就叫計程車。
(3) 請問, 火車站怎麼去?

補充生詞 คำศัพท์เสริม

序號 ลำดับ	生詞 คำศัพท์	注音 จู้ยิ่น	漢語拼音 พินอิน	通用拼音 ทงย่งพินอิน	翻譯 คำแปล
1.	高鐵	ㄍㄠ ㄉㄧˋ ㄗㄧˋ ㄉㄨˋ	gāotiě	gaotiě	รถไฟฟ้าความเร็วสูง รถไฟหัวจรวด
2.	單車/ 腳踏車	ㄉㄢ ㄑㄩˋ ㄗㄧˋ / ㄐㄧㄠ ㄊㄚˋ ㄑㄩˋ ㄗㄧˋ	dānchē / jiǎotàchē	danche / jiǎotàche	รถจักรยาน
3.	摩托車/ 機車	ㄇㄛ ㄊㄨˋ ㄑㄩˋ ㄗㄧˋ / ㄐㄧ ㄑㄩˋ ㄗㄧˋ	mótuōchē / jīchē	mótuoche / jiche	มอเตอร์ไซด์
4.	左 (轉)	ㄗㄨㄛˇ (ㄗㄨㄢˇ)	zuǒ (zhuǎn)	zuǒ (jhuǎn)	ซ้าย (เลี้ยว)