

# 請勿隨意丟棄 使用後的廢棄口罩!

口罩用完了，我丟了喔

不行!用過的口罩可能有細菌，亂丟會影響  
環境和別人的健康

那我應該怎麼做才對?

先對摺再用掛繩包好後，才能丟進一般  
垃圾桶，最後記得洗手喔

提醒您

有呼吸道症狀的人，應以塑膠袋包好再丟棄

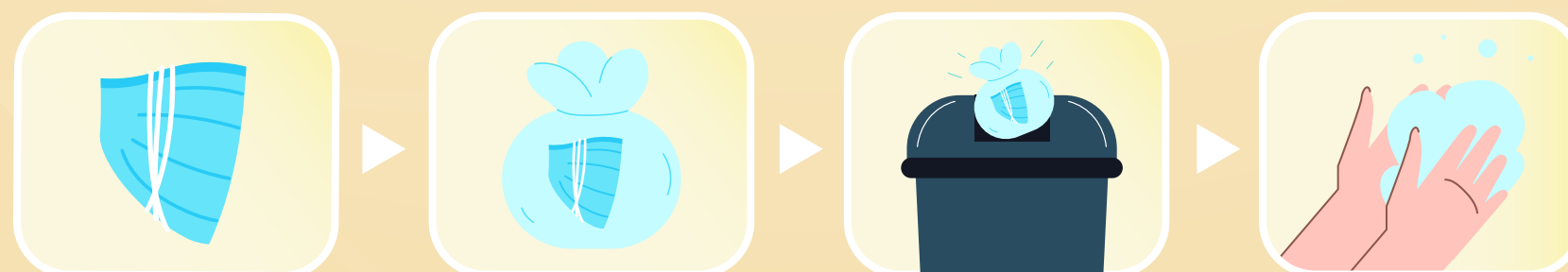


# Do not casually dispose of used face masks!

I've finished using my face mask, I'm going to throw it away

No. Used face masks might have bacteria. Randomly throwing them away can be bad for the environment and the health of other people

What am I supposed to do then?



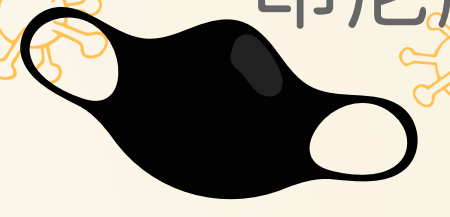
Fold the mask, secure it with the ear loops, then dispose of it in a standard trash can and don't forget to wash your hands

Remember:

If you have respiratory symptoms, place the mask in a plastic bag before disposing of it



# Harap Tidak Membuang



# Masker Mulut Bekas Sembarangan!



Masker bekas sudah tidak terpakai lagi, saya langsung buang saja

Tidak boleh! Masker yang telah digunakan mungkin mengandung kuman, jika dibuang sembarangan akan memengaruhi lingkungan dan kesehatan orang lain



Jadi apa yang harus saya lakukan?

Lipat dulu, lalu ikat dengan tali di kedua sisinya baru kemudian dibuang ke sampah biasa, terakhir harus ingat untuk cuci tangan



Mengingatkan Anda:  
Masker bekas yang digunakan oleh orang dengan gejala saluran pernapasan harus dibungkus dengan kantong plastik sebelum membuangnya

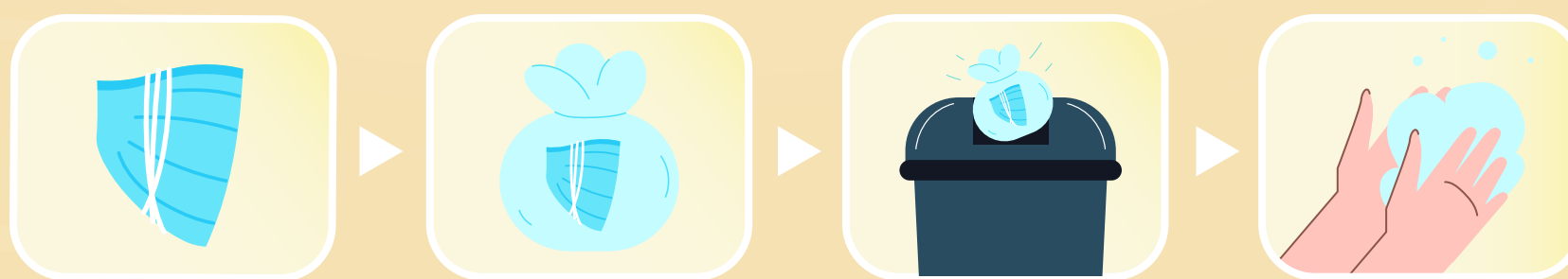


# Không được tùy tiện vứt bỏ khẩu trang đã sử dụng!

Khẩu trang dùng xong rồi, tôi vứt nhé

Không được! Khẩu trang đã dùng có thể có vi khuẩn, vứt bừa bãi sẽ ảnh hưởng đến môi trường và sức khỏe của người khác

Vậy tôi nên làm thế nào mới đúng?



Hãy gấp lại, sau đó dùng dây đeo hai bên buộc lại rồi mới bỏ vào thùng rác thông thường, sau đó nhớ rửa tay nhé

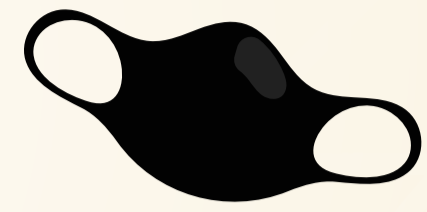
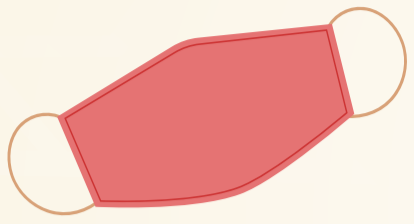
Lưu ý:

Người có triệu chứng về đường hô hấp nên bọc khẩu trang bằng túi nhựa rồi mới vứt



# โปรดอย่าทิ้งหน้ากากอนามัยที่ใช้แล้ว

## อย่างไม่เป็นที่!

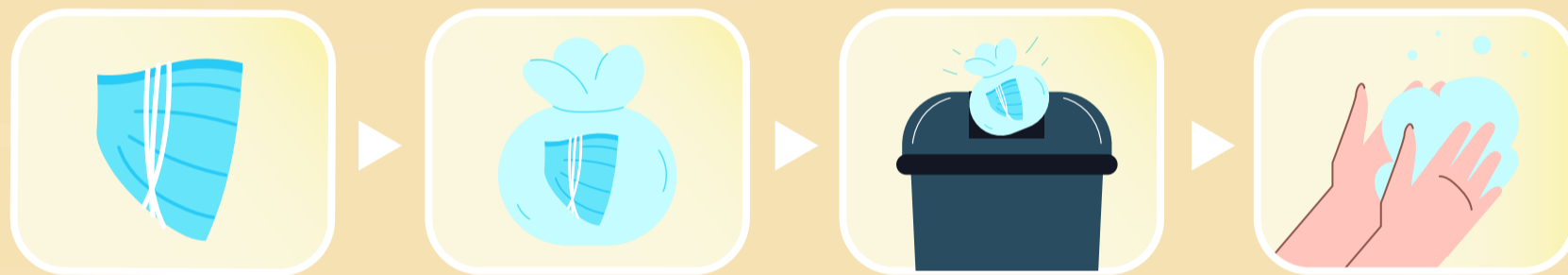


หน้ากากใช้เสร็จแล้ว ฉันจะทิ้งเลยนะ

ไม่ได้! หน้ากากที่ใช้แล้วอาจปนเปื้อนเชื้อโรค การทิ้งอย่างไม่เหมาะสมจะส่งผลกระทบต่อสิ่งแวดล้อมและสุขภาพของผู้อื่น



แล้วฉันควรทำอย่างไรจึงจะถูกต้อง?



ควรพับหน้ากากให้เรียบร้อย จากนั้นใช้สายคล้องพันให้มิดชิด ก่อนทิ้งลงในถังขยะทั่วไป และอย่าสัมผัสล้างมือให้สะอาด



คำเตือน:

ผู้ที่มีอาการทางระบบทางเดินหายใจ

ควรใส่หน้ากากที่ใช้แล้ว

ลงในถุงพลาสติกและมัดปากถุงให้แน่นก่อนนำไปทิ้ง

