

考照有訓練 安全看得見



	場內駕訓	場內駕訓 +考後安駕
😊 違規風險降低	59%	64%
😊 事故風險降低	36%	51%

駕訓1.0 (場內駕訓) 每人1300元

駕訓2.0 (考後安駕) 每人1200元

駕訓3.0 (考後道駕) 每人2500元

補助期間
114/12/16
~115/12/15





Ada Pelatihan Sebelum Ujian SIM Keamanan yang Terlihat



	Pelatihan Mengemudi di Area Kursus Mengemudi	Pelatihan Mengemudi di Area Kursus Mengemudi + Berkendara Aman Setelah Ujian
😊 Risiko pelanggaran berkurang	59%	64%
😊 Risiko kecelakaan berkurang	36%	51%

Pelatihan 1.0

pelatihan mengemudi di
area kursus mengemudi

subsidi **NT\$1.300**/orang

Pelatihan 2.0

berkendara aman
setelah ujian

subsidi **NT\$1.200**/orang

Pelatihan 3.0

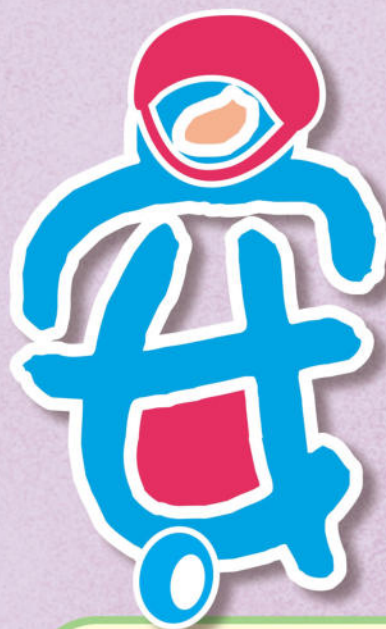
pelatihan mengemudi di
jalan setelah ujian

subsidi **NT\$2.500**/orang

Masa waktu subsidi

**16 Des 2025
– 15 Des 2026**





There is training for license examination

Safety is visible



	Driving school training	Driving School Training 1.0+2.0
😊 Risk of violation is reduced	59%	64%
😊 Risk of accidents is reduced	36%	51%

Training 1.0 (Driving School Training) **NT\$1300** per person

Training 2.0 (On-Road Training) **NT\$1200** per person

Training 3.0 (Comprehensive Training) **NT\$2500** per person



SUBSIDY PERIOD
2025 / 12 / 16
~ 2026 / 12 / 15





Thi bằng có đào tạo

An toàn trong tầm tay

	Đào tạo lái xe trong sân tập	Đào tạo lái xe trong sân tập + lái xe an toàn sau khi thi
Giảm nguy cơ vi phạm	59%	64%
Giảm nguy cơ tai nạn	36%	51%



Đào tạo lái xe 1.0
Đào tạo trong sân tập **1.300** Đai tệ/người

Đào tạo lái xe 2.0
Lái xe an toàn sau khi thi **1.200** Đai tệ/người

Đào tạo lái xe 3.0
Lái xe ngoài đường sau khi thi **2.500** Đai tệ/người

Thời gian trợ cấp
16 / 12 / 2025
- 15 / 12 / 2026





อบรมก่อนสอบใบขับขี่ ความปลอดภัยที่มองเห็นได้

	ฝึกขับในสนาม	ฝึกขับในสนาม+ ขับขี่ปลอดภัยหลังสอบ
😊 ลดความเสี่ยง ทำผิดกฎจราจร	59%	64%
😊 ลดความเสี่ยงในการเกิดอุบัติเหตุ	36%	51%

อบรมการขับขี่ 1.0
ฝึกในสนาม อดหนุน **1,300** เหรียญได้หัววัน/คน

อบรมการขับขี่ 2.0
ขับขี่ปลอดภัยหลังสอบ อดหนุน **1,200** เหรียญได้หัววัน/คน

อบรมการขับขี่ 3.0
ฝึกขับบนถนนหลังสอบ อดหนุน **2,500** เหรียญได้หัววัน/คน

ระยะเวลาให้เงินอุดหนุน
16 ธ.ค. 2568 - 15 ธ.ค. 2569

